



**Ajuntament de
Barcelona**

Barcelona Activa: Qui som?

Barcelona Activa, integrada en l'àrea d'Economia, Empresa i Ocupació, és l'organització executora de les polítiques de promoció econòmica de l'Ajuntament de Barcelona.

Des de fa 25 anys impulsa el creixement econòmic de Barcelona i el seu àmbit d'influència donant suport a les empreses, la iniciativa emprenedora i l'ocupació, alhora que promociona la ciutat internacionalment i els seus sectors estratègics; en clau de proximitat al territori.

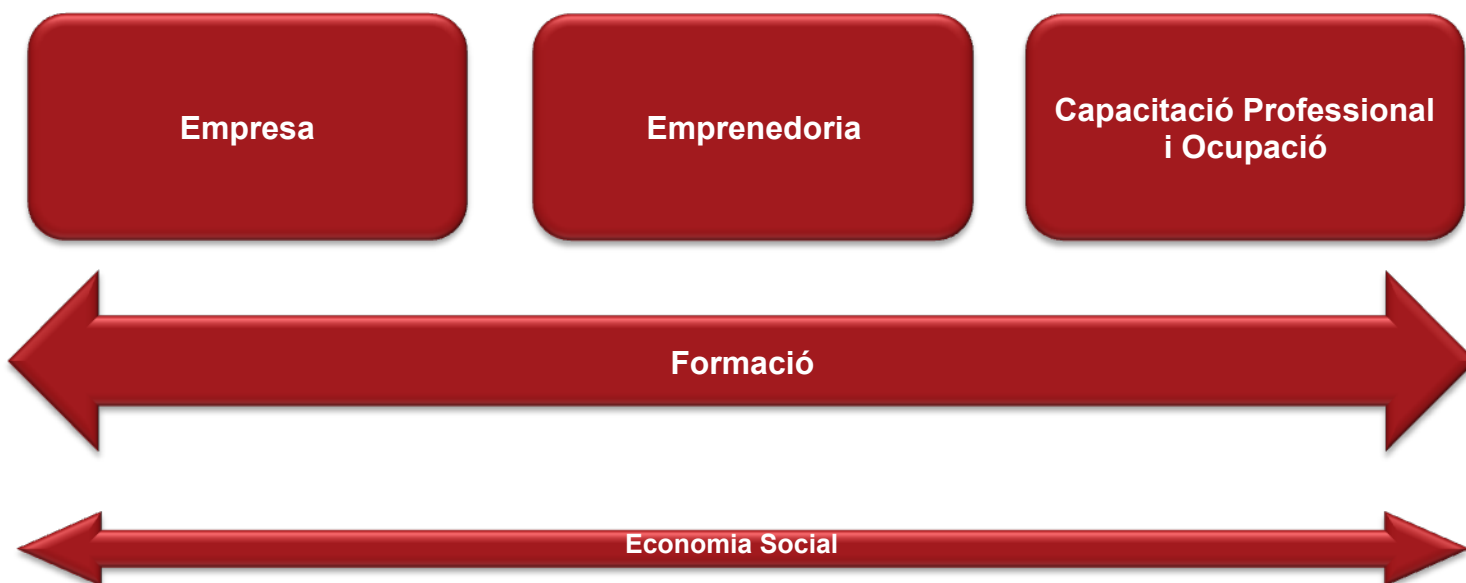


Barcelona Activa va ser guanyadora del Gran Premi del Jurat 2011, atorgat per la DG d'Empresa i Indústria de la Comissió Europea en el marc dels *European Enterprise Awards*, per la iniciativa empresarial més creativa i inspiradora d'Europa.



Àrees d'activitat de Barcelona Activa

Barcelona Activa s'estructura en tres grans blocs de serveis a les **Empreses**, a l'**Emprenedoria** i a la **Ocupació**. La **Formació** és un instrument transversal present en els tres blocs, així com també tot el relacionat amb l'economia social.





**Ajuntament de
Barcelona**

Una xarxa d'Equipaments Especialitzats



Seu Central



**Centre
Iniciativa Emprenedora**



**Incubadora
Glòries**



**Almogàvers
Business Factory**



**Parc Tecnològic
BCN Nord**



**Centre
Desenvolupament
Professional Porta22**



**Cibernàrium
MediaTIC**



**Convent
de Sant Agustí**



Can Jaumandreu



Ca n'Andalet

Xarxa de Proximitat

**13 antenes Cibernàrium a biblioteques
10 punts d'atenció en Ocupació**



Indesign: disseny i maquetació de publicitat visualment atractiva

2

Crea una revista

Aula virtual

09/2023



Formats de revistes i butlletins

Encara que hi ha infinitat de formats per a crear una revista tant per imprimir com interactiva ha unes normes que s'han de complir per evitar problemes.

Per a tot tipus de publicacions

- Mai activis el “marco de texto principal ni facis servir columnes a “Nuevo documento”
- El disseny no és estètica, és funcionalitat i a una revista la principal funcionalitat és la **llegibilitat**
- Els espais en blanc són els teus amics, no ofeguis el disseny.

Revista Impresa

- Evita afegir imatges que travessin 2 pàgines
- Preferiblement en format vertical
- Activa “Páginas enfrentadas” en “nou document”
- Parla amb la impremta abans de començar.

Revista interactiva

(Format PDF: web, quiosc, newsletter...)

- Preferiblement en format horitzontal
- Fes servir la **mínima interactivitat** (només enllaços interns i externs)
- Si decideixes afegir més interactivitat, (botons, transicions, animacions, etc) no sacrificuis la usabilitat, **sempre hi haurà usuaris als quals no els funcionarà**



Passos per crear una revista

Límits de la quantitat de pàgines i el llom

La mínima quantitat de pàgines d'una revista és de 8, si té 4 és un díptic.

El nombre de pàgines sempre ha de ser un múltiple de 4 (excepte en encolat americà)

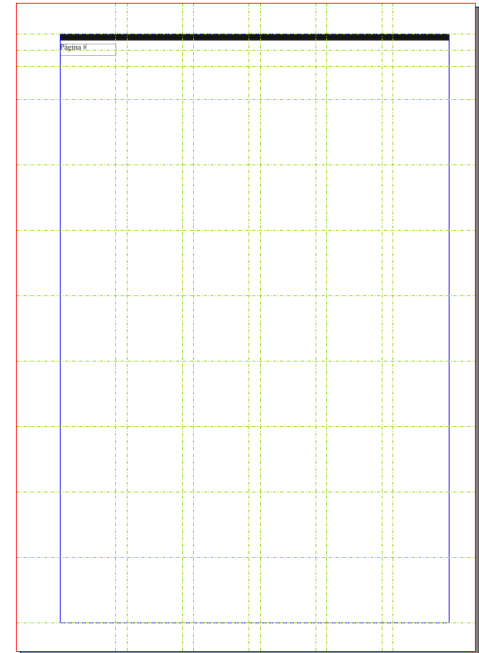
En funció del nombre de pàgines, pot ser necessari afegir un llom, llavors el disseny de la portada i contraportada s'ha de realitzar en un document a part.

Creació de la graella

La graella manté el **disseny unificat i coherent**, es recomanable fer una graella de **6 columnes** ja que es pot dividir per 2, per 3 i per 4. Amb una graella és més fàcil i ràpid crear la distribució d'elements.

Pàgines mestres i els seus elements

Les pàgines mestres tenen contingut que es repeteix en totes les pàgines d'un document; en comptes d'haver d'afegir un mateix logo, o el peu de pàgina en cadascuna de les pàgines, el que fem és crear això mateix en una pàgina mestra i aplicar-ho a la resta de pàgines del document.





Creació del layout

El layout es crea col·locant caixes per distribuir elements, no són caixes de text ni d'imatge, són caixes de color, preriblement gris clar per als textos i gris mig per a les imatges, ens donarà un visualització clara de la composició de la maqueta.

Disseny inicial

Canviem les caixes gris clar per text fals i les gris mig per imatges de prova.

Creació d'estils de texts

Ara hem de crear els estils de paràgraf i de caràcter per cadascun dels elements de la nostra revista: Títols, subtítols, entradetes, cos de text, negretes, cursives, etc ...

Curabitur et lectus in tellus egestas hendrerit sed ipsum.

Blandit in, iaculis in, velit. Aliquam at ligula. Nam a tellus. Aliquam eu nulla at turpis vulputate hendrerit. Proin at diam. Curabitur euismod.

Lorem ipsum dolor sit amet, consectetur adipiscing elit. Pellentesque habitant morbi tristique senectus et netus et malesuada fames ac turpis egestas. Quisque vel erat eget diam consectetur iaculis. Cras ante velit, suscipit et, porta tempus, dignissim quis, magna.

Vivamus viverra, turpis nec rhoncus ultricies, diam turpis eleifend nisl, a eleifend ante felis ac sapien. Integer bibendum. Suspendisse in mi non neque bibendum con vallis. Suspen disse potenti.

Sed sit amet purus at felis adipiscing aliquam. Vivamus et nisl sit amet mauris aliquet molestie. Integer tortor mas, aliquam a, lacinia nonummy, sagittis nec, eros. Nunc non mauris id eros venenatis adipiscing. Cras et lectus ut



Curabitur interdum posuere risus. Duis egestas, ipsum sit amet molestie tincidunt, ligula libero pretium

nisl pharetra ornare. Proin leo risus, elementum eget, ultrices vitae, molestie sed, erat. Curabitur et lectus in tellus egestas hendrerit. Sed dapibus ipsum. Quisque sit amet ligula. Suspendisse odio dolor, semper id, feugiat quis, sodales id, mauris. Curabitur id ligula ac libero malesuada pharetra.

Vestibulum ante ipsum primis in faucibus orci luctus et

ultrices posuere cubilia Curae; Aliquam ultricies lacus eu dui. Duis viverra risus et eros. Aenean odio dolor, tristique quis, commodo id, posuere sit amet, dui. Pellentesque velit. Aliquam erat volutpat. Duis sagittis nibh sed justo. Sed ultrices nisl sed pede. Sed tempor lorem in leo. Integer gravida tincidunt nunc. Vivamus ut quam vel ligula



Indesign: Crea una revista

Importació avançada d'imatges

Substituïm les imatges de prova per les definitives i ajustem els enquadraments dins de les caixes.

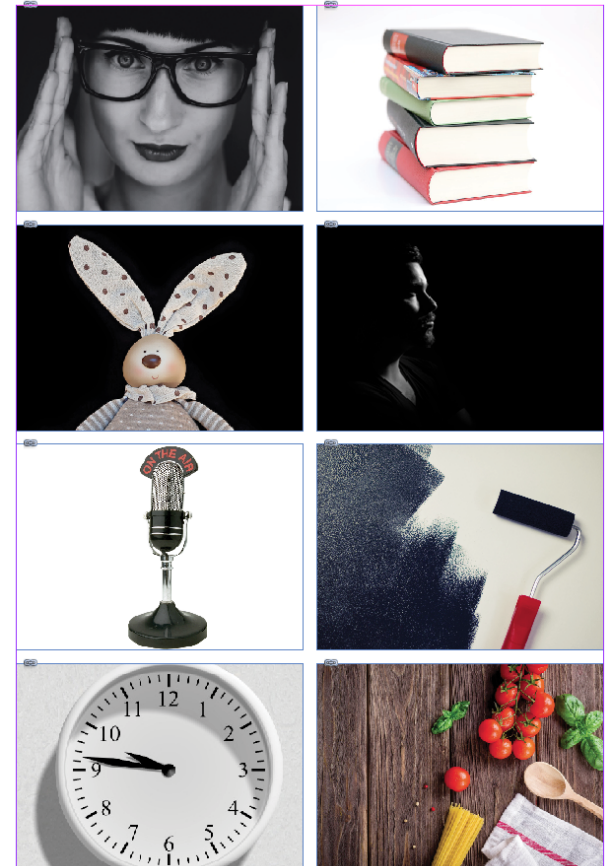
Es poden carregar múltiples imatges alhora.

Maquetació i importació de textos

Canviem el text fals pel text real i li afegim els estils correctes si no ho hem fet abans.

Adaptació de la maqueta

Adaptem la maqueta modificant mides i distribució de textos i imatges en funció de la quantitat de **text real** ja que mai coincideix amb el **text fals** que sempre té la quantitat perfecta.





Modificació ràpida del cenyit de text

Podem cenyir text a qualsevol objecte, inclosos marcs de text, imatges importades i objectes dibuixats en InDesign.

Quan cenyim text a un objecte InDesign crea un límit al voltant de l'objecte que rebutja el text.

Es més fàcil i ràpid fer servir imatges sense fons per crear un cenyit automàtic.





Indesign: Crea una revista

Previsualització d' imatges i resolució

Previsualitzem les imatges i comprovem que tinguin la resolució mínima correcta. Comprovem la previsualizació des separacions (només si és per imprimir) si hem estès el color d'una imatge a la seva caixa contenidora.

AESOLUCIÓ

La resolució d'una imatge indica la quantitat de detall que pot observar-se en aquesta.

El terme és habitualment utilitzat en relació a imatges de fotografia digital, però també es fa servir per a descriure com de nítida és una imatge. Tenir major resolució es tradueix en obtenir una imatge amb més detall o qualitat visual.

72 DPI
Monitor

150 DPI
Impressora

300 DPI
Offset / Imprenta

1000px = 17cm

1000px = 8,5 cm



Formats d'imatge d'ús més habitual

Recorda que **RGB** és per pantalla i **CMYK** és per a Imprimir

Document	Format	Transparència	Color	Bo per...
SVG	Vectorial	SI	RGB / CMYK	Impressió / Pantalla
PNG	Mapa de bits	SI	RGB	Pantalla
JPG / JPEG	Mapa de bits	NO	RGB / CMYK	Impressió / Pantalla
TIFF	Mapa de bits	SI	RGB / CMYK	Impressió
PSD	Mapa de bits	SI	RGB / CMYK	Treballar (convertir-lo)
GIF	Mapa de bits	SI	Indexat 256 colors máxim	Pantalla

Recorda que **RGB** és per pantalla i **CMYK** és per a Imprimir



Indesign: Crea una revista

Material del curs i més recursos





Barcelona
Activa

bcn.cat/barcelonactiva